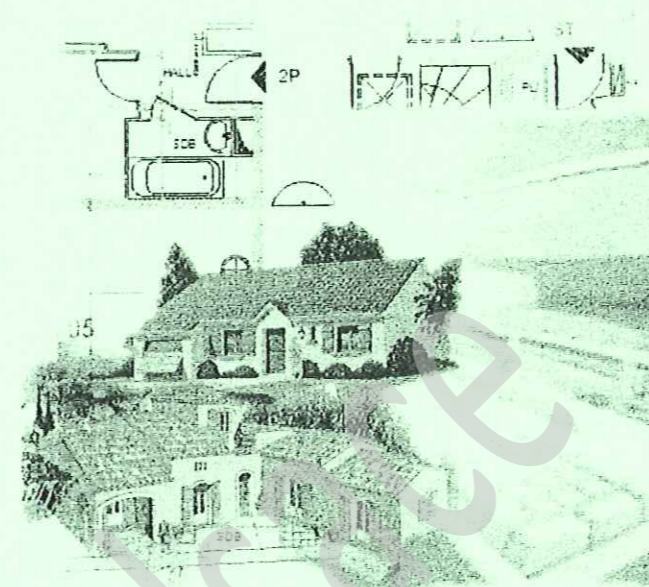




Ce document a été numérisé par le CRDP
d'Alsace pour la Base Nationale des Sujets
d'Examens de l'enseignement
professionnel

EPREUVE EP 1**ETUDES ET PREPARATION DE L'EXECUTION****DOSSIER
TECHNIQUE****ACTIVITE 1 : Elaboration des DQE et préparation de chantier**

N° des Pages	Documents
DT 1	Extraits de Batiprix
DT 2	Extraits de Batiprix
DT 3	Documentation fournisseur Weber.col flex et Weber.joint flex

Les candidats doivent rendre l'intégralité des documents à l'issue de la composition

weber.col flex

Mortier colle déformable

Fiche technique

- **Unités de vente :**
 - sac de 25 kg (palette complète de 48 sacs, soit 1 200 kg)
 - sac de 10 kg (conditionné par pack de 2 x 10 kg, palette complète de 40 sacs, soit 400 kg)
 - sac de 5 kg (conditionné par pack de 4 x 5 kg, palette filmée complète de 144 sacs, soit 720 kg)
- **Format de la palette :** 107 x 107 cm
- **Couleurs :** blanc et gris
- **Produits associés :** weber.prim AD
weber.prim RP
- **Outils :** truelle, taloche crantée, malaxeur électrique lent
- **Conservation :** 1 an à partir de la date de fabrication, en emballage d'origine non ouvert, à l'abri de l'humidité
- **Consommation :** elle dépend du format et du relief du carreau, du mode d'encollage et de la taloche crantée utilisée

CARREAU	TALOCHES CRANTÉES	CONSOMMATION MOYENNE
≤ 500 cm ²	dents 6 x 6 x 6 mm	simple encollage 3,5 kg/m ²
		double encollage 5 à 6 kg/m ²
> 500 cm ²	dents 9 x 9 x 9 mm	simple encollage 3,5 kg/m ²
		double encollage 5 à 6 kg/m ²
	dents demi-lune 20 x 8 mm	simple encollage 3,5 kg/m ²
		double encollage 5 à 6 kg/m ²

weber.joint flex

Mortier pour joints haute déformabilité

Fiche technique

- **Unités de vente :**
 - sac de 25 kg (palette filmée complète de 48 sacs, soit 1 200 kg)
 - sac de 5 kg (conditionné par pack de 4 x 5 kg), palette filmée complète de 144 sacs, soit 720 kg en gris ciment et blanc palette filmée complète de 80 sacs soit 400 kg en gris perle et beige
- **Format de la palette :** 107 x 107 cm
- **Couleurs :** gris ciment, gris perle, blanc, beige
- **Produit associé :** weber.klin antitache
- **Outils :** kit de jointoiement, taloche éponge de nettoyage, taloche à joints semelle caoutchouc, malaxeur électrique lent, fouet, raclette, pad de nettoyage blanc
- **Conservation :** 1 an à partir de la date de fabrication, en emballage d'origine non ouvert, stocké à l'abri de l'humidité

CONSOMMATION EN kg / m ²				
LARGEUR DU JOINT en mm	FORMAT DES CARREAUX en cm			
	11 x 24	15 x 15	20 x 20	30 x 30
2	0.3	0.4	0.3	0.2
5	0.9	0.9	0.8	0.5
8	-	-	1.2	0.8
10	-	-	1.5	1.0

DT 3

Projet: création de vestiaires			
B.E.P. des Techniques de l'Architecture et de l'Habitat		EPREUVE EP1	Activité 1
SESSION 2009	DUREE: 7h	COEFFICIENT:6	DOSSIER TECHNIQUE